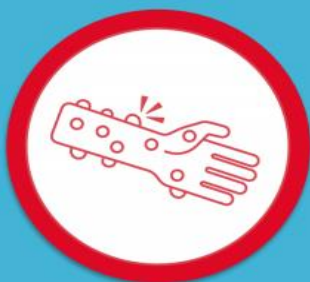




INFORME DE
EVENTO



VARICELA

Periodo epidemiológico III. Popayán 2020



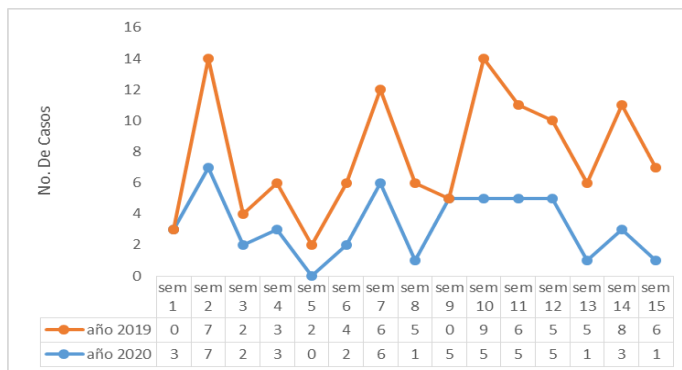
49

No. DE CASOS

¿Cómo se Comporta el
Evento?



72 %



Comportamiento evento varicela, Popayán, desde semana epidemiológica 1 a la 15 año 2019 vs 2020.

Variables de interés.

Comportamiento variable de interés



Hombres

53,1 % (26)



Mujeres

46,9% (23)



Pertenencia étnica

100 % (metizo)



Gestantes

0 %

Hospitalizaciones

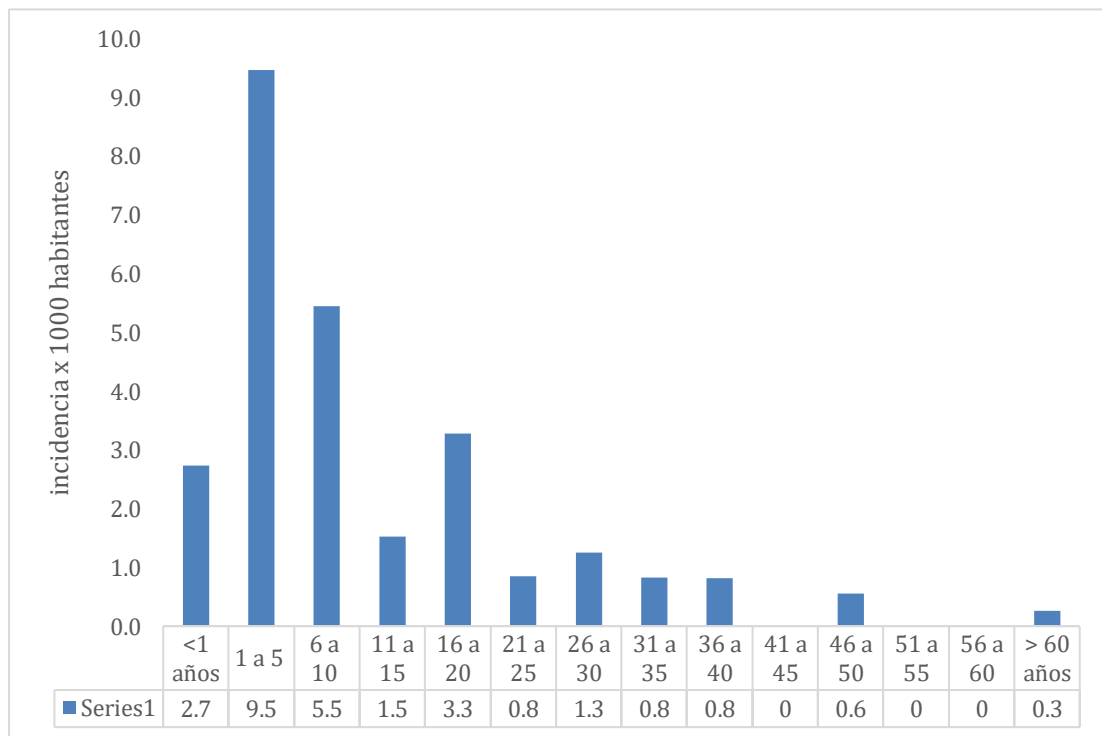
0 %

Población privada de la libertad

0 %

**INCIDENCIA EVENTO VARICELA
POR GRUPO DE EDAD**

**Incidencia de casos de varicela por grupo de edad,
Popayán, semanas 01 a 15 de 2020**



JULY ADRANA BENAVIDES GILÓN
Área Vigilancia en Salud Pública
Secretaría de Salud Municipal de Popayán