



INFORME DE
EVENTO



PAROTIDITIS

Periodo epidemiológico III. Popayán 2020



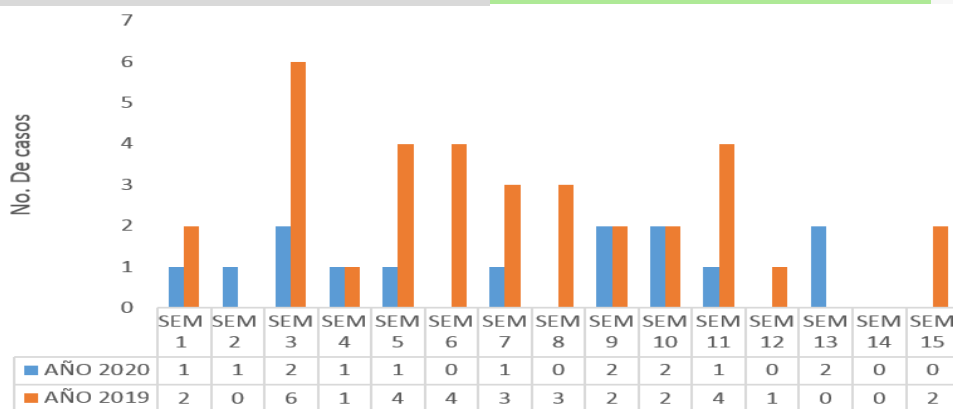
14

No. DE CASOS

¿Cómo se Comporta el
Evento?



42,2 %



Comportamiento de Parotiditis, Popayán semana epidemiológica 1 a la 15 año 2019 vs 2020.

Variables de interés.

Comportamiento variable de interés

Hombres

XX %

Mujeres

XX %

Pertenencia étnica

XX %



Gestantes

XX %

Hospitalizaciones

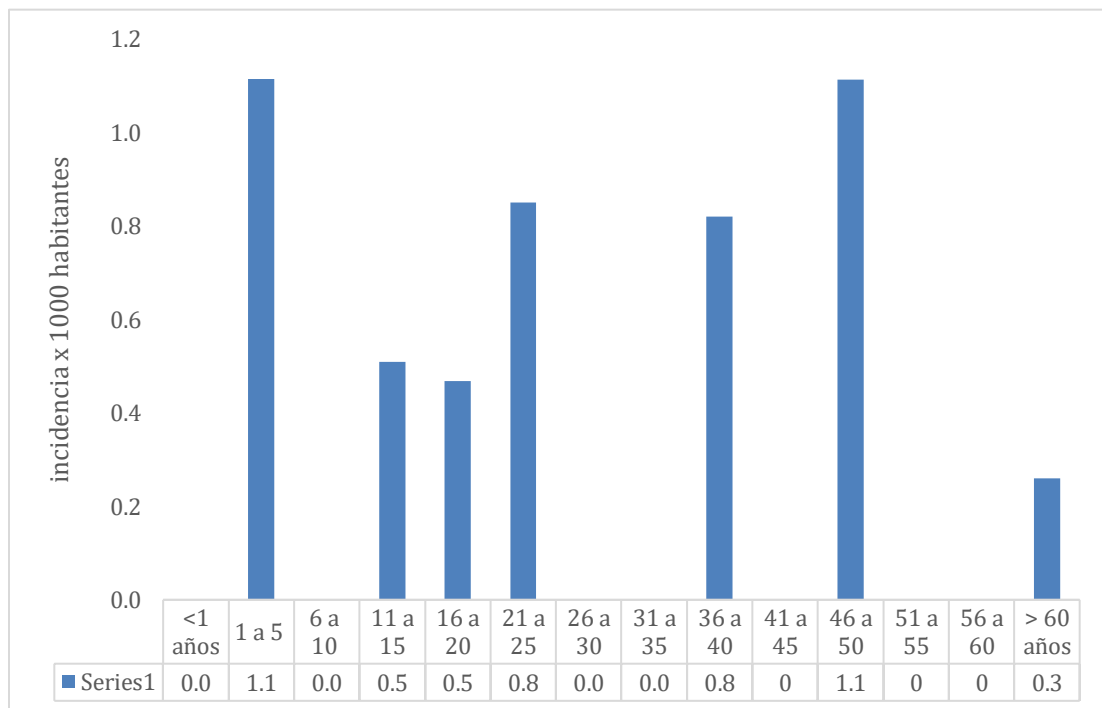
XX %

Población privada de la libertad

XX %

**INCIDENCIA CASOS DE PAROTIDITIS
POR GRPO DE EDAD**

Incidencia de casos de parotiditis por grupo de edad, Popayán, semanas 01 a 15 de 2020



JULY ADRANA BENAVIDES GILÓN
Área Vigilancia en Salud Pública
Secretaría de Salud Municipal de Popayán